

SÅDAN VIRKER OPPUSTELIGE REDNINGSVESTE

Oppustelige redningsveste har en oppustningsventil koblet til en lufttæt lunge. Denne ventil udløses enten manuelt eller automatisk. Ved manuel oppustning trækker man i knoppen i vestens forkant. Oppustningen med CO₂ begynder straks at fylde lungen. Ved automatisk oppustning behøver man ikke gjøre noget – oppustningen starter automatisk efter ca. 3 sekunder i vandet. Alle vores redningsveste med automatisk oppustning har også manuel udløsning, samt en

mundventil man kan anvende hvis man vil puste vesten op med munden. Redningsvesten tømmes for luft med mundventilen. Drivgassen i vores redningsveste er ufarlig kuldioxid, "kulsyre" i levnedsmiddelkvalitet. OBS! Efter at redningsvesten har været pustet op med kulsyre skal den genlades. I vesten er anført hvilket genladningsset man skal anvende. Instruksjon om genlading er vedlagt disse servicekit.

Baltic oppustelig vest i uoppustet tilstand



Baltic oppustelig vest i oppustet tilstand



ÅRLIG SERVICE

Hvorfor service er så viktig!

Oppustelige redningsveste skal inspiseres uanset om de har været pustet op. Uden årlig inspektion kan den oppustelige redningsvest holde op med at fungere! Instruksjon for hvorledes du kontrollerer din redningsvest før bruk finder du på neste side.

Årlig inspektion udføres af vores servicestationer. Alternativt kan man selv udføre en forenklet kontrol. Instruksjon om egen årlig inspektion finder du på side 4 i denne folder. Information om servicestationer finder du på: www.baltic.se

HVER GANG DU BRUGER DIN OPPUSTELIGE REDNINGSVEST BØR FØLGENDE KONTROLLERES

1. Kontroller CO₂ patronen

Skru patronen ud og kontroller at den ikke er perforeret i spidsen (brugt). Skru den uperforerede patron i med hånden så den er godt tot. En perforeret gaspatron er brugt, og skal udskiftes.



2. Kontroller sikkerhedsindikator og bobbin/cartridge

Automatiske veste:

Kontroller at begge grønne sikkerhedsindikatorer er intakte. Mangler bare en af dem, og/eller er gaspatronen perforeret, skal redningsvesten genoplades. Følg nøje instruktionen på næste side eller på genopladningssettet. Kontroller at bobbinen ikke har overskredet udløbsdatoen – se kontrol af sidste anvendelsesdato for bobbin/cartridge på side 6.

Ved manuel redningsvest:

Kontroller at den grønne sikkerhedsindikator er intakt. Mangler denne, er gaspatronen perforeret, og skal udskiftes. Følg nøje instruktionen i vores genladningskit.



United Moulders automatventil. Cartridge er den sorte cylinder med indikator i enden.



Argus



United Moulders manuel ventil



Argus manuel ventil

3. Kontrol af manuel udlørsnor

Kontroller at den manuelle udlørsnor løber uhindret uden at du behøver at åbne vesten.



EGEN ÅRLIG INSPEKTION

Oppustelige redningsveste skal inspiceres uanset om de har været brugt. Uden årlig inspektion kan den oppustelige redningsvest ophøre med at fungere. Følg instruktionerne nedenfor for at udføre

egen årlig inspektion. Du kan også lade en servicestation udføre service. Servicestationer finder du på: www.baltic.se

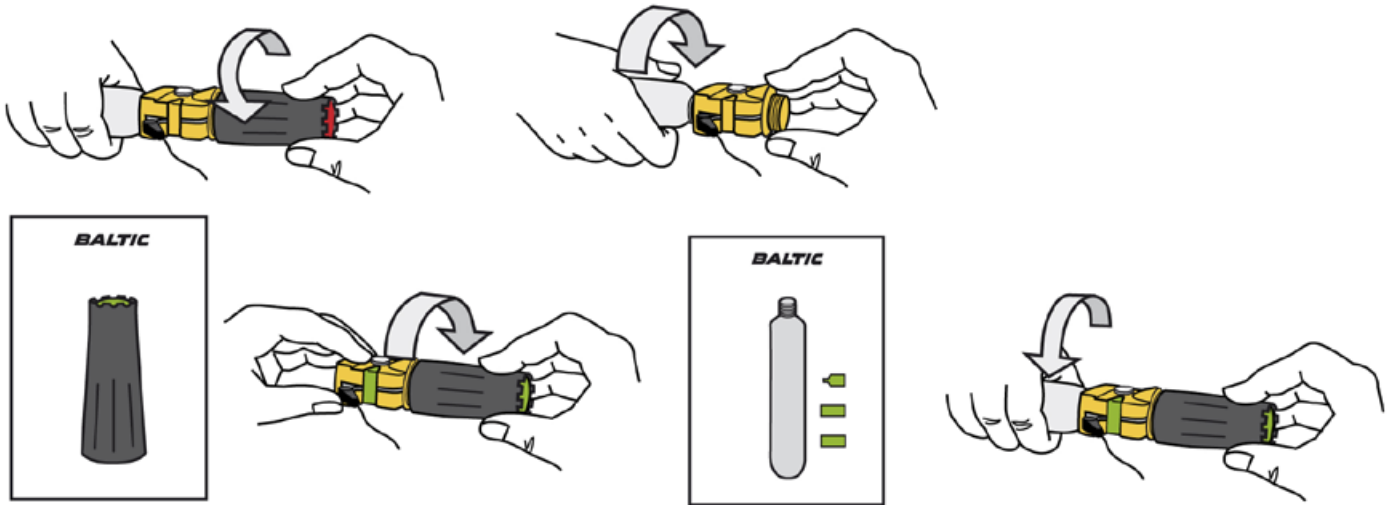
<p>1</p>	<p>2</p>	<p>3</p>
<p>4</p>	<p>5</p>	<p>6</p>
<p>7</p>	<p>8</p>	
<p>9</p>	<p>10</p>	
<p>11</p>	<p>12</p> <p>Kontroller sidste anvendelsesdato for bobbin/cartridge. Følg instruktionen på side 6.</p> <p>13</p> <p>Pack vesten sammen ifølge instruktionerne på side 6.</p>	

GENLADNING AF AUTOMATISK VEST

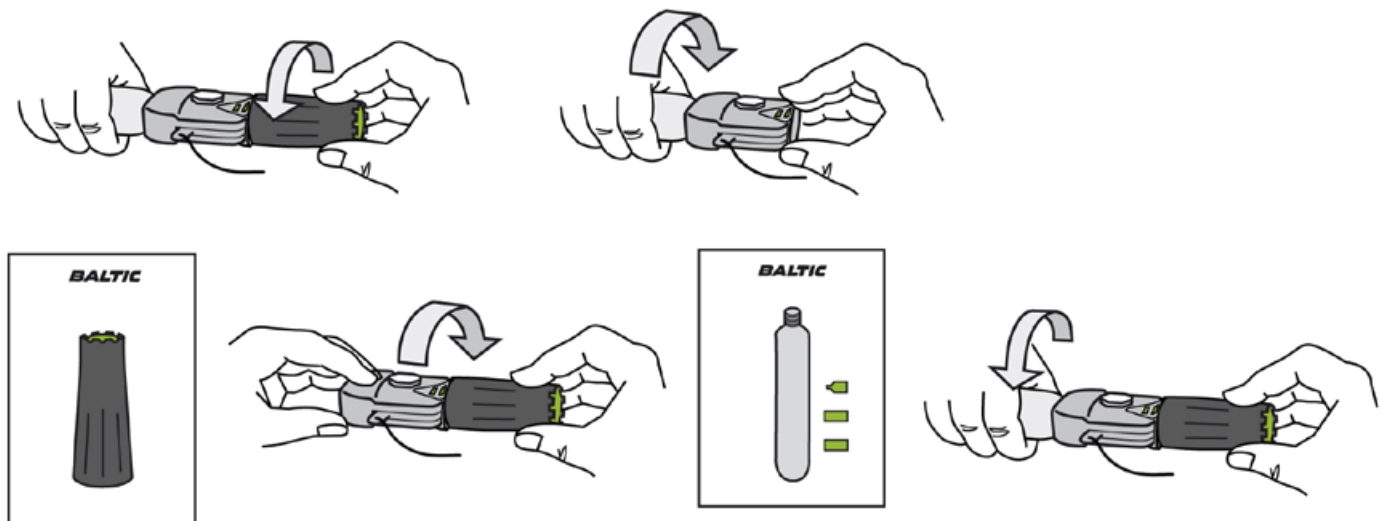
Har din vest været oppustet automatisk, skal Cartridge (sort rør) og CO² cylinderen udskiftes. Kontroller at den grønne sikkerhedsindikator er sat på over den manuelle arm. Monter ny Cartridge (sort rør). Kontroller at Cartridge har grøn OK-indikator i bunden og at dato ikke er udløbet. Monter ny CO² patron med samme gramvægt som den

gamle, og kontroller at forseglingen i toppen ikke er perforeret. Brug kun håndkraft når du skruer delene i. CO² patronen skal skrues godt tot. Hvis din vest har Argus automatik (den med inspektionsvindue) skal begge indikatorer vise grønt.

United Moulders

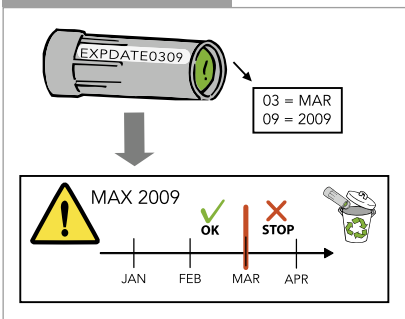


Argus



KONTROL AF SIDSTE ANVENDELSESdato PÅ BOBBIN/CARTRIDGE

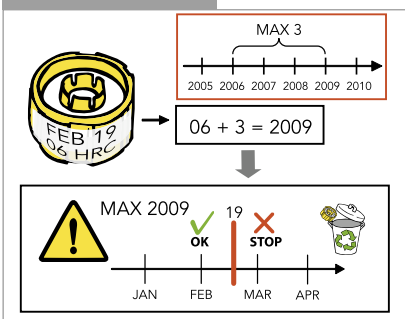
United Moulders



United Moulders cartridge

Er stemplet med sidste anvendelsesmåned, f.eks. **0309** som betyder at den skal skiftes senest marts 2009.

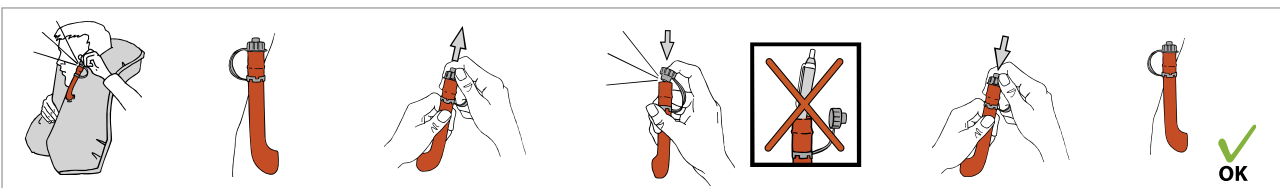
Halkey Roberts



Halkey Roberts bobbin

OBS! Er stemplet med produktionsår og dag enten f.eks. **0650**, som betyder år 2006 den 50. dag dette år eller **Feb19 06HRC**, som betyder d. 19. februar 2006. Bobbinen har en maksimal livslængde på 4 år fra produktionsdato. Til fritidsbrug skal bobbinen skiftes hvert 3. år efter vesten er taget i brug (dog senest 4 år efter produktionsdato). Ved anvendelse industrielt, kontakt os venligst for yderligere information.

Tømning af oppustet redningsvest



Pakning af tømt og genopladet redningsvest

